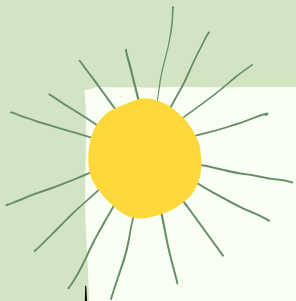


PREGUNTES FREQUENTS (FAQS)

PORTES OBERTES – ESCOLA COLLSEROLA – 2022



1. TREBALLEU PER ESPAIS CREATIUS ?

Ens definim com escola activa i creativa perquè creiem en aquesta metodologia d'aprenentatge on l'alumne aprèn a través de la pròpia descoberta. Estem en continua reflexió pedagògica i obertes als canvis.

2. TREBALLEU PER PROJECTES?

Treballem diferents projectes durant el curs. Entenem els projectes com una manera de fer i de pensar. Per nosaltres treballar per projectes ha de tenir sentit pels infants i, per tant, s'ha de partir de situacions reals emmarcades dins d'un context. Volem infants ciutadans/es del futur que tinguin un pensament crític, que siguin reflexius i reflexives i amb opinió pròpia.

3. COM GESTIONEM ELS CONFLICTES?

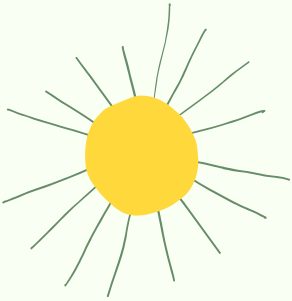
Sempre intentem que aprenguin a solucionar els conflictes a través del diàleg, fent-los reflexionar i pensar en com se senten. Quan algun alumne/a mostra actituds poc respectuoses es treballa amb el grup classe, sempre amb connotacions positives.

4. EL PATI ÉS UN ESPAI ON PODEN ANAR LLIUREMENT? QUANT TEMPS ESTAN AL PATI?

Sovint fem servir els espais externs de l'escola per realitzar diferents activitats de caràcter educatiu, sempre acompanyats de la mestra: lectura, dibuix, observació de la natura, activitats de moviment i altres. Cada matí fem una estona d'esbarjo dedicat al joc lliure.

5. COM ATENEM LA DIVERSITAT A L'ESCOLA?

Treballar amb metodologies més obertes i flexibles fa que es pugui atendre millor la diversitat. En el cas que es necessiti una atenció més específica, l'escola ofereix recursos per millorar la qualitat educativa i el benestar de l'alumnat. Comptem també amb l'assessorament extern de la psicòloga de l'EAP i amb una xarxa de suport educativa (DAPSI, CSMIJ, CREDA, CRETDIC, Serveis Socials ...). A l'escola a més utilitzem mesures universals per a l'aprenentatge (DUA).



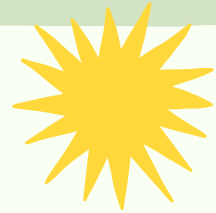
6. COM FAREM LA FAMILIARITZACIÓ AL NOU CURS?

Com sempre hem fet, respectarem el ritme de cada infant i serem flexibles, adaptant-nos a les necessitats de cada nen o nena. Potser la familiarització s'allarga més aquest curs o potser ens sorprenen i la fem més curta. Sigui com sigui, el que tenim molt clar és que el prioritari serà el seu benestar. Si nosaltres com a adults mostrem una actitud de confiança en l'escola i som positius, de ben segur que els ajudarem en aquesta nova etapa.

7. COM ORGANITZEM L'HORARI SETMANAL A LA COMUNITAT DE PETITS?

A la Comunitat de Petits entenem la importància de fer una entrada relaxada. Això implica que les famílies van arribant amb els seus fills/es tranquil·lament, per tal que puguin entrar a l'escola amb calma. Durant el primer quart d'hora, els infants disposen de diferents propostes de joc a l'aula i tenen també l'opció de mirar contes. Un cop hi som tots, comencem la rutina del Bon Dia. Aquest és un espai de conversa on els infants també poden explicar les seves vivències, compartir els seus coneixements amb els companys/es o parlar d'allò que necessitin. Dins del nostre horari, hi ha franges en què es treballa per projectes, per espais, per fer psicomotricitat i per fer música. També dediquem sessions a l'especialitat d'anglès a 13, 14 i 15.

8. QUAN FEM EL DIA DE BENVINGUDA D'13?



Sempre hem fet una festa de benvinguda als nous infants i les seves famílies al setembre, abans de començar el curs escolar, i ens agradaria seguir fent-ho. Però, en la situació actual, restem pendents de les instruccions del Departament d'Ensenyament. Tan bon punt tinguem notícies, us ho farem saber.

9. FAREU LA LLIURE CIRCULACIÓ EN ELS ESPAIS DE LA COMUNITAT DE PETITS?

Res no ens agradaria més que poder-la continuar fent. Com sempre, seguirem exhaustivament les instruccions rebudes pel Departament d'Educació i si és el cas, farem els canvis necessaris, sempre pensant en una organització on els nens i nenes siguin la prioritat.

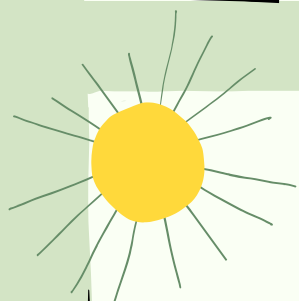
10. FEM ANGLÈS A LA COMUNITAT DE PETITS?

Seguint el projecte d'escola introduïm l'anglès a partir d'13. Es treballa mitjançant el joc simbòlic, cançons, story telling i les rutines lingüístiques, d'una manera lúdica i natural. També tenim espais de lliure circulació on la llengua d'ús és l'anglès, com Robotiks o Chromatics.

11. TENIM CUINA PRÒPIA? ON DINEN I DORMEN ELS INFANTS?

La nostra escola disposa de cuina pròpia, amb menús adaptats a les necessitats dels infants (menú celíacs, al·lèrgics, intolerants, vegetarians...). Tenim un espai de menjador, al costat de la cuina, on l'alumnat de 1r a 6è dina en dos torns amb l'acompanyament de monitores i monitors de PAIDOS.

Els nens i nenes de la Comunitat de petits dinen a les aules, seguint el projecte d'autonomia, tot i que en aquests moments no sabem si el podrem seguir portant a terme i ens adaptarem a les instruccions del Departament d'Educació. Tots els infants d'13 descansen una estoneta després de dinar.



12. COM ENS COMUNIQUEM AMB LES FAMÍLIES?

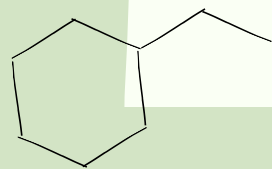
La comunicació amb les famílies es realitza a través de diferents vies. El contacte directe amb la tutora a la porta, tant a l'hora de l'entrada com a la de la sortida d'13 a 2n. També fem ús de la plataforma educativa Clickedu per comunicar-nos amb vosaltres.

Durant el curs es fan les entrevistes de tutoria que siguin necessàries. A més a més, a primària l'alumnat diposa d'agenda.

13. QUINES EXTRAESCOLARS OFERIM A L'ESCOLA?

A l'escola, les extraescolars les gestiona PAIDOS amb una oferta variada, adaptada a l'edat dels infants. Es fan activitats des de P3 fins a 6è de dilluns a dijous, per aquelles famílies que ho desitgin. També ofereixen servei d'acollida, tant al matí com a la tarda.

Per més informació podeu contactar amb www.paidos.cat



14. A QUINA ZONA PERTANY EL COLLSEROLA A LA NOVA ZONIFICACIÓ DE SANT CUGAT?

La nova zonificació elaborada per l'Ajuntament ens situa a la Zona 1.

Podeu accedir al plànols de la nova zonificació en el següent enllaç: <https://www.santcugat.cat/web/centres-educatius>

